

Directions (1-5): In these questions, relationship between different elements is shown in the statements. The statements are followed by conclusions. Study the conclusions based on the given statements and select the appropriate answer:

এই প্রশ্নগুলির বিবৃতিগুলিতে বিভিন্ন উপাদানের মধ্যে সম্পর্ক দেখানো হয়েছে। বিবৃতিগুলির পরে সিদ্ধান্ত রয়েছে। প্রদত্ত বিবৃতিগুলির উপর ভিত্তি করে সিদ্ধান্তগুলি অধ্যয়ন করুন এবং উপযুক্ত উত্তরটি নির্বাচন করুন:

(a) If only conclusion I follows.

যদি শুধুমাত্র সিদ্ধান্ত I অনুসরণ করে।

(b) If only conclusion II follows.

যদি শুধুমাত্র সিদ্ধান্ত II অনুসরণ করে।

(c) If either conclusion I or II follows.

যদি সিদ্ধান্ত I বা II অনুসরণ করে।

(d) If neither conclusion I nor II follows.

যদি সিদ্ধান্ত I বা II কোনটিই অনুসরণ না করে।

(e) If both conclusions I and II follow.

যদি I এবং II উভয় সিদ্ধান্ত অনুসরণ করে।

Q1. Statements/বিবৃতি: $F > R \geq T = E > W \leq Q$

Conclusions/ সিদ্ধান্ত: I. $E < F$

II. $Q \geq T$

Q2. Statements বিবৃতি: $W = G \geq T = C \leq V \leq B$

Conclusions/ সিদ্ধান্ত: I. $W > C$

II. $W = T$

Q3. Statements/ বিবৃতি: $K > I \geq G > F \leq T < R$

Conclusions/ সিদ্ধান্ত: I. $K > R$

II. $R > G$

Q4. Statements/ বিবৃতি: $Q > O \geq P = K < U \leq Z$

Conclusions/ সিদ্ধান্ত: I. $Z > K$

II. $Q > U$

Q5. Statements/ বিবৃতি: $K < G \leq D < C > R \leq Y$

Conclusions/ সিদ্ধান্ত: I. $C > G$



II. K < D

Directions (6-10): Study the following sequence carefully and answer the given questions.

নিম্নলিখিত ক্রমটি মনোযোগ সহকারে অধ্যয়ন করুন এবং প্রদত্ত প্রশ্নের উত্তর দিন।

B @ 9 # C 1 £ 2 8 D μ 7 K 5 L E % U & F € M G 4 ! 3 Z ? 6 X ¥ P 5 A © 6

Q6. Which of the following element is sixth to the left of the eighth element from the right end of the given arrangement?

নিচের কোন উপাদানটি প্রদত্ত বিন্যাসের ডান প্রান্ত থেকে অষ্টম উপাদানের বাম দিকে ষষ্ঠ স্থানে রয়েছে ?

- (a) M
- (b) 4
- (c) G
- (d) 3
- (e) None of these\উপরের কোনোটিই নয়

Q7. How many such letters are there in the given series which are immediately preceded by a symbol and immediately followed by a number?

প্রদত্ত ক্রমে এমন কয়টি অক্ষর রয়েছে যার ঠিক পূর্বে একটি চিহ্ন এবং ঠিক পরে একটি সংখ্যা রয়েছে?

- (a) Two\দুই
- (b) Four\চার
- (c) None\ কোনোটিই নয়
- (d) Three\তিন
- (e) More than four\ চারের বেশি

Q8. If all the letters are dropped in the given series, which element will be eleventh from the right end?

প্রদত্ত ক্রমে সমস্ত অক্ষর বাদ দিলে ডান প্রান্ত থেকে কোন উপাদানটি একাদশ স্থানে অবস্থান করবে?

- (a) 4
- (b) %
- (c) &
- (d) 5
- (e) None of these\উপরের কোনোটিই নয়

Q9. Which of the following element is fourth to the right of the ninth element from the left end of the given arrangement?

নিচের কোন মৌলটি প্রদত্ত বিন্যাসের বাম প্রান্ত থেকে নবম উপাদানের ডানদিকে চতুর্থ স্থানে রয়েছে?

- (a) 8
- (b) K
- (c) E

(d) P

(e) L

Q10. How many such symbols are there in the given series which are immediately preceded by a vowel and immediately followed by a number?

প্রদত্ত ক্রমে এমন কয়টি চিহ্ন রয়েছে যেগুলির ঠিক পূর্বে একটি স্বরবর্ণ এবং ঠিক পরে একটি সংখ্যা রয়েছে?

(a) None\ কোনোটিই নয়

(b) One\ এক

(c) Two \ দুই

(d) Three\ তিন

(e) More than three\ তিনের বেশি

Directions (11-15): Study the given information carefully and answer the given questions.

প্রদত্ত তথ্য মনোযোগ সহকারে অধ্যয়ন করুন এবং প্রদত্ত প্রশ্নের উত্তর দিন।

Six persons were born on two different dates either 11 or 22 of three different months viz. September, October and November. F was born on an odd date in the month which has even days. Two persons were born between Q and F. More than two persons were born between Q and T. R was born before D and after B.

ছয়জন ব্যক্তির তিনটি ভিন্ন মাসে অর্থাৎ সেপ্টেম্বর, অক্টোবর এবং নভেম্বরে দুটি ভিন্ন তারিখে অর্থাৎ 11 বা 22 তারিখে জন্ম হয়েছে।

F-এর জন্ম সেই মাসে একটি বিজোড় তারিখে হয়েছিল যার জোড় সংখ্যক দিন আছে। Q এবং F এর মধ্যে দুই ব্যক্তির জন্ম হয়েছিল।

Q এবং T-এর মধ্যে দুইজনের বেশি ব্যক্তি জন্মগ্রহণ করেছিলেন। R এর জন্ম D এর আগে এবং B এর পরে হয়েছিল।

Q11. How many persons were born after R?

R-এর পরে কতজন ব্যক্তি জন্মগ্রহণ করেন?

(a) Two\ দুই

(b) One\ এক

(c) None\ কোনোটিই নয়

(d) Three\ তিন

(e) None of these \ উপরের কোনোটিই নয়

Q12. Who was born on 11th November?

11ই নভেম্বর কার জন্ম হয়েছিল?

(a) Q

(b) F

(c) D

(d) T

(e) None of these \ উপরের কোনোটিই নয়

Q13. Which of the following statement is true?

নিচের কোন বিবৃতিটি সত্য?

I. More than four persons were born after T

II. Two persons were born between B and D

III. At least one person was born after F

I. T-এর পরে চারজনেরও বেশি ব্যক্তি জন্মগ্রহণ করেছিল

II. B এবং D-এর মধ্যে দুটি ব্যক্তির জন্ম হয়েছিল

III. F এর পরে অন্তত একজনের জন্ম হয়েছিল

(a) Both II and III \ II এবং III উভয়ই

(b) Only III \ শুধুমাত্র III

(c) Both I and II \ I এবং II উভয়ই

(d) Only I \ শুধুমাত্র I

(e) All I, II and III \ I, II এবং III সবই

Q14. Who among the following was born in October?

নিচের মধ্যে কার জন্ম অক্টোবর মাসে হয়েছিল?

(a) R

(b) Q

(c) D

(d) Both R and D \ R এবং D উভয়ই

(e) Both Q and D \ Q এবং D উভয়ই

Q15. ___ persons were born after D.

___ জন ব্যক্তি D এর পরে জন্মগ্রহণ করেন।

(a) One \ এক

(b) Four \ চার

(c) Three \ তিন

(d) Two \ দুই

(e) None of these \ উপরের কোনোটিই নয়

Directions (16-18): Study the following information carefully and answer the questions given below:

নিচের তথ্যগুলো মনোযোগ সহকারে অধ্যয়ন করুন এবং নিচের প্রশ্নগুলোর উত্তর দিন:

There are seven members in a family in which two are married couples. S is grandmother of K. B is father-in-law of A. C is mother of D. J is brother of K and his mother is D. J and K are unmarried.

একটি পরিবারে সাতজন সদস্য রয়েছে যার মধ্যে দুজন হল বিবাহিত দম্পতি। S হল K-এর ঠাকুমা। B হল A-এর শ্বশুর। C-হল D এর মা। J হল K-এর ভাই এবং তাঁর মা হল D। J এবং K হল অবিবাহিত।

Q16. How is S related to D?

S কিভাবে D এর সাথে সম্পর্কিত?

- (a) Mother\মা
- (b) Sister\বোন
- (c) Mother-in-law\ শাশুড়ি
- (d) Grandmother\ঠাকুমা বা দিদিমা
- (e) None of these\ উপরের কোনোটিই নয়

Q17. How is C related to K?

C কিভাবে K এর সাথে সম্পর্কিত?

- (a) Mother\ মা
- (b) Mother-in-law\ শাশুড়ি
- (c) Paternal grandmother\ ঠাকুমা
- (d) Maternal grandmother\ দিদিমা
- (e) Can't be determined\ নির্ধারণ করা যাবে না

Q18. How many female members in the family?

পরিবারে মহিলা সদস্য সংখ্যা কতজন?

- (a) Two\দুই
- (b) Four\চার
- (c) Three\তিন
- (d) Five\পাঁচ
- (e) Can't be determined \ নির্ধারণ করা যাবে না

Q19. In the number '95273524', how many pairs of the digits have the same digits between them (both forward and backward direction) as in the number series?



'95273524' সংখ্যাটিতে, এমন কত জোড়া অঙ্কের মধ্যে সংখ্যা সিরিজ অনুযায়ী (সামনের এবং পিছনের উভয় দিক থেকে) একই সংখ্যক অঙ্ক রয়েছে?

- (a) Four\চার
- (b) Two\দুই
- (c) One\এক
- (d) Three\তিন
- (e) More than four\চারের বেশি

Directions (20-24): Study the following information carefully and answer the questions given below:

নিম্নলিখিত তথ্য মনোযোগ সহকারে অধ্যয়ন করুন এবং नीচে দেওয়া প্রশ্নগুলির উত্তর দিন:

Seven people sit around a circular table and they all are facing the center. One person sits between M and K. N sits 3rd to the left of K. D is neither an immediate neighbour of M nor N. G sits 2nd to the right of D. O sits 2nd to the left of L.

একটি বৃত্তাকার টেবিলের চারপাশে সাতজন ব্যক্তি বসে আছে এবং তারা সবাই কেন্দ্রের দিকে মুখ করে আছে। একজন ব্যক্তি M এবং K এর মাঝখানে বসে আছে। N, K-এর বাঁ দিকে 3য় স্থানে বসে আছে। D, M এবং N –কারোরই নিকটবর্তী প্রতিবেশী নয়। G, D-এর ডানদিকে 2য় স্থানে বসে আছে। O, L-এর বাঁদিকে 2য় স্থানে বসে আছে।

Q20. Who sits 4th left of D?

D-এর বাঁদিকে 4র্থ স্থানে কে বসে আছে?

- (a) M
- (b) K
- (c) O
- (d) N
- (e) None of these\উপরের কোনোটিই নয়

Q21. What is the position of G with respect to N?

N-এর সাপেক্ষে G-এর অবস্থান কী?

- (a) 3rd to the left\বামদিকে 3য়
- (b) 2nd to the right \ডানদিকে 2য়
- (c) 3rd to the right \ ডানদিকে 3য়
- (d) Immediate left\ একদম বামদিকে
- (e) None of these\উপরের কোনোটিই নয়

Q22. How many persons sit between O and M when counted to the left of M?

M এর বাম দিক থেকে গণনা করলে O এবং M এর মধ্যে কতজন ব্যক্তি বসে আছে?

- (a) More than four\ চারের বেশি
- (b) Three\তিন

- (c) One\এক
(d) Two\দুই
(e) None \ কোনোটিই নয়

Q23. Which of the following sits 2nd to the right of K?

নিচের বিকল্পগুলির মধ্যে কে K এর ডানদিকে 2য় স্থানে বসে আছে ?

- (a) G
(b) O
(c) M
(d) L
(e) None of these\উপরের কোনোটিই নয়

Q24. Which of the following statement is true?

নিচের কোন বিবৃতিটি সত্য?

I. N and O are immediate neighbors

II. D sits 2nd to the left of O

III. One person sits between L and G

I. N এবং O নিকটবর্তী প্রতিবেশী

II. D, O এর বাম দিকে 2য় স্থানে বসে আছে

III. একজন ব্যক্তি L এবং G এর মধ্যে বসে আছে

- (a) Both II and III\II এবং III উভয়ই
(b) Only I\শুধুমাত্র I
(c) Only III \শুধুমাত্র III
(d) Both I and II\I এবং II উভয়ই
(e) None is true \কোনোটিই সত্য নয়

Q25. If it is possible to make a meaningful word with the second, fourth, fifth, and eighth letters of the word 'ACHIEVED', then which of the following will be the third letter from the right end of that meaningful word? If no meaningful word can be made, give 'X' as the answer. If more than one meaningful word can be made, give 'Y' as the answer.

যদি 'ACHIEVED' শব্দের দ্বিতীয়, চতুর্থ, পঞ্চম ও অষ্টম অক্ষর দিয়ে একটি অর্থপূর্ণ শব্দ তৈরি করা সম্ভব হয়, তাহলে সেই অর্থপূর্ণ শব্দের ডানদিকের শেষ প্রান্ত থেকে তৃতীয় অক্ষরটি নিচের কোনটি হবে? যদি কোনো অর্থপূর্ণ শব্দ তৈরি না হয়, তাহলে উত্তর হিসেবে 'X' দিন। যদি একাধিক অর্থপূর্ণ শব্দ তৈরি করা যায় তবে উত্তর হিসেবে 'Y' দিন।

- (a) X
(b) I
(c) Y
(d) D
(e) C

Directions (26-30): Study the following questions and answer them by referring to the word sequence given below:

নিচের প্রশ্নগুলো অধ্যয়ন করুন এবং নিচের শব্দ ক্রমটি উল্লেখ করে উত্তর দিন:

LAB FOX SIP BET WET

Q26. When first and third letter of each word is interchanged, then how many meaningful words will be formed?

প্রতিটি শব্দের প্রথম ও তৃতীয় অক্ষর পরস্পর পরিবর্তন হলে কতগুলি অর্থপূর্ণ শব্দ গঠিত হবে?

- (a) Three \ তিন
- (b) One \ এক
- (c) Two \ দুই
- (d) Five \ পাঁচ
- (e) None \ কোনোটিই নয়

Q27. If each Consonant is changed to its previous letter and each vowel is changed to its next letter according to the English alphabetical series, then how many words contain at least one vowel?

যদি প্রতিটি ব্যঞ্জনবর্ণ তার পূর্ববর্তী বর্ণে পরিবর্তিত হয় এবং প্রতিটি স্বরবর্ণ ইংরেজি বর্ণানুক্রমিক ধারা অনুযায়ী তার পরবর্তী বর্ণে পরিবর্তিত হয়, তাহলে কয়টি শব্দে অন্তত একটি স্বরবর্ণ থাকবে?

- (a) None \ কোনোটিই নয়
- (b) More than three \ তিনের বেশি
- (c) Two \ দুই
- (d) Three \ তিন
- (e) None of these \ উপরের কোনটিই নয়

Q28. If words are arranged according to the alphabetical series (as in the English dictionary) from left to right, which word will be third from the right end?

বাম থেকে ডানে বর্ণানুক্রমিক ধারা অনুযায়ী (ইংরেজি অভিধানের মতো) শব্দগুলো সাজানো হলে ডানদিকের শেষ প্রান্ত থেকে কোন শব্দটি তৃতীয় স্থানে থাকবে?

- (a) LAB
- (b) SIP
- (c) BET
- (d) WET
- (e) FOX

Q29. If each letter in each word is arranged according to the English alphabetical series from left to right, then how many meaningful words will be formed?

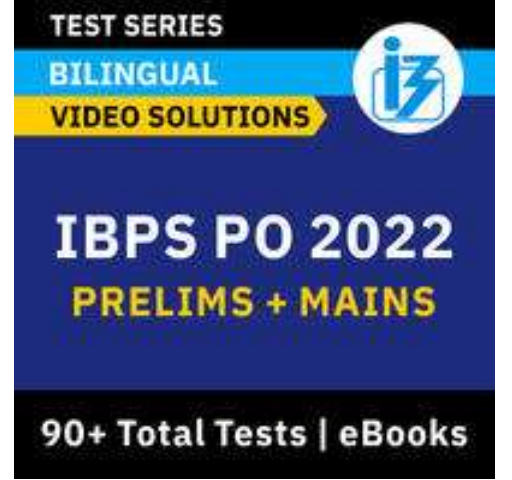
যদি প্রতিটি শব্দের মধ্যে প্রতিটি অক্ষর বাম থেকে ডানে বর্ণানুক্রমিক ধারা অনুযায়ী (ইংরেজি অভিধানের মতো) সাজানো হলে ডান কতগুলি অর্থপূর্ণ শব্দ তৈরী হবে?

- (a) Three \ তিন
- (b) One \ এক
- (c) Four \ চার
- (d) Two \ দুই
- (e) None \ কোনোটিই নয়

Q30. How many letters between 1st letter of 3rd word from right end and 2nd letter of 2nd word from left end according to the English dictionary?

ডান প্রান্ত থেকে 3য় শব্দের 1ম অক্ষর এবং বাম প্রান্ত থেকে 2য় শব্দের 2য় অক্ষরের মধ্যে ইংরেজি অভিধান অনুসারে কয়টি অক্ষর থাকবে?

- (a) Eight \ আট
- (b) More than eleven \ এগারোর বেশি
- (c) Three \ তিন
- (d) Four \ চার
- (e) None of these \ উপরের কোনোটিই নয়



Directions (31-34): Study the following information carefully and answer the questions given below:

নিচের তথ্যগুলো মনোযোগ সহকারে অধ্যয়ন করুন এবং নিচে দেওয়া প্রশ্নের উত্তর দিন:

Seven persons A, B, C, D, E, F and G live in a building of 7 floors but not necessarily in the same order. The ground floor is numbered as 1st floor, just above floor is numbered as 2nd floor and so on till the topmost floor is numbered as 7th floor.

Less than three persons live above F. One floor gap between E and F who lives above E. G lives just above B who lives on even numbered floor. The number of floors above D is same as the number of floors below A. C lives below A.

সাতজন ব্যক্তি A, B, C, D, E, F এবং G 7 ফ্লোর বিশিষ্ট একটি বিল্ডিংয়ে বাস করে কিন্তু একই ক্রমে বাস করে না। নীচতলাকে 1ম ফ্লোর হিসাবে চিহ্নিত করা হয়, তার ঠিক উপরের ফ্লোরটিকে 2য় ফ্লোর হিসাবে চিহ্নিত করা হয় এবং উপরের ফ্লোরটিকে 7 ফ্লোর হিসাবে চিহ্নিত করা হয়।

F-এর উপরে তিনজনেরও কম লোক বাস করে। E এবং F, যে E-এর উপরে অবস্থান করে, এর মধ্যে একটি ফ্লোরের ব্যবধান রয়েছে। B, যে জোড় সংখ্যায়ুক্ত ফ্লোরে থাকে তার ঠিক উপরে G বাস করে। D-এর উপরে ফ্লোরের সংখ্যা A-এর নীচের ফ্লোরের সংখ্যার সমান। A-এর নীচে C বাস করে।

Q31. How many persons live below G?

G এর নিচে কতজন ব্যক্তি বাস করে?

- (a) None\ কোনোটিই নয়
(b) Two\ দুই
(c) Six\ ছয়
(d) Four\ চার
(e) None of these\ উপরের কোনোটিই নয়

Q32. Who lives on the 5th floor?

5th ফ্লোরে কে বাস করে ?

- (a) D
(b) A
(c) F
(d) G
(e) C

Q33. The number of persons live above B is same as the number of persons live below ____.

B এর উপরে বসবাসকারী ব্যক্তির সংখ্যা _____ এর নিচে বসবাসকারী ব্যক্তির সংখ্যার সমান।

- (a) E
(b) A
(c) F
(d) C
(e) None of these\ উপরের কোনোটিই নয়

Q34. Which of the following statement is true?

নিচের কোন বিবৃতিটি সত্য?

I. F does not live on even floor

II. E lives above D

III. G lives on the 3rd floor

I. F জোড় সংখ্যার ফ্লোরে বাস করে না

II. E, D-এর উপরে বাস করে

III. G, 3য় ফ্লোরে বাস করে

- (a) Only I\ শুধুমাত্র I
(b) Only II\ শুধুমাত্র II
(c) Both I and II\ I এবং II উভয়ই
(d) Both II and III\ II এবং III উভয়ই
(e) None is true \ কোনোটিই সত্য নয়

Q35. If each vowel of the word “QUALITY” is changed to the next letter of the English alphabets and each consonant is changed to the previous letter of the English alphabet, and then the alphabets thus formed are arranged in alphabetical order from left to right, which of the following will be fourth from the right end?
 যদি “QUALITY” শব্দের প্রতিটি স্বরবর্ণ ইংরেজি বর্ণমালার পরবর্তী বর্ণে পরিবর্তিত হয় এবং প্রতিটি ব্যঞ্জনবর্ণ ইংরেজি বর্ণমালার পূর্ববর্তী বর্ণে পরিবর্তিত হয় এবং এইভাবে গঠিত বর্ণমালাগুলিকে বামদিক থেকে ডানদিকে বর্ণানুক্রমিকভাবে সাজানো হয়, তাহলে নিচের কোনটি ডান প্রান্ত থেকে চতুর্থ স্থানে থাকবে?

- (a) K
 (b) P
 (c) V
 (d) J
 (e) None of these \উপরের কোনোটিই নয়

Directions (36-39): In each of the questions below, some statements are given followed by some conclusions. You have to take the given statements to be true even if they seem to be at variance with commonly known facts. Read all the conclusions and then decide which of the given conclusions logically follows from the given statements disregarding commonly known facts.

নীচের প্রতিটি প্রশ্নে, কিছু বিবৃতি দেওয়া হয়েছে এবং কিছু সিদ্ধান্ত দেওয়া হয়েছে। আপনাকে প্রদত্ত বিবৃতিগুলিকে সত্য হিসাবে গ্রহণ করতে হবে যদি সেগুলি সাধারণভাবে জানা তথ্যের সাথে ভিন্ন বলে মনে হতে পারে। সমস্ত সিদ্ধান্ত পড়ুন এবং তারপর ঠিক করুন যে প্রদত্ত সিদ্ধান্ত গুলির মধ্যে কোনটি সাধারণভাবে পরিচিত তথ্যগুলিকে উপেক্ষা করে প্রদত্ত বিবৃতিগুলিকে যৌক্তিকভাবে অনুসরণ করছে।

- (a) If only conclusion I follows.\ যদি শুধুমাত্র উপসংহার I অনুসরণ করে।
 (b) If only conclusion II follows.\ যদি শুধুমাত্র উপসংহার II অনুসরণ করে।
 (c) If either conclusion I or II follows.\ যদি উপসংহার I বা II অনুসরণ করে।
 (d) If neither conclusion I nor II follows.\ যদি উপসংহার I বা II কোনটিই অনুসরণ না করে।
 (e) If both conclusions I and II follow.\ যদি I এবং II উভয় উপসংহার অনুসরণ করে।

Q36. Statements: Only a few Grapes are Mango.

No Mango is Banana.

Only a few Banana are Papaya.

Conclusions: I. Some Mango are Papaya.

II. No Mango is Papaya

বিবৃতি: কিছু আঙুর হল আম।

কোনো আম কলা নয়।

কেবলমাত্র কিছু কলা হল পেঁপে।

উপসংহার: I. কিছু আম হল পেঁপে।

II. কোনো আম পেঁপে নয়।

Q37. Statements: Only a few City are Town.

All Town are Metro.

Conclusions: I. Some City are Metro.

II. All City being Town is a possibility.

বিস্তৃতি: শুধুমাত্র কয়েকটি শহর হল নগর।

সমস্ত শহর হল মেট্রো।

উপসংহার: I. কিছু শহর হল মেট্রো।

II. সমস্ত শহর নগর হওয়ার সম্ভাবনা রয়েছে।

Q38. Statements: Some Dolphin are Turtle.

All Turtle are Rabbit.

A few Owl are Rabbit.

Conclusions: I. All Dolphin are Owl.

II. Some Dolphin are not Owl.

বিস্তৃতি: কিছু ডলফিন হল কচ্ছপ।

সব কচ্ছপ হল খরগোশ।

কয়েকটি পেঁচা হল খরগোশ।

উপসংহার: I. সমস্ত ডলফিন হল পেঁচা।

II. কিছু ডলফিন পেঁচা নয়।

Q39. Statements: Only a few River are Mountain.

No Mountain is Concrete.

Some Concrete are not Bricks.

Conclusions: I. Some River are being Concrete is a possibility.

II. All Mountain can be river.

বিস্তৃতি: শুধুমাত্র কয়েকটি নদী হল পাহাড়।

কোনো পর্বত কংক্রিট নয়।

কিছু কংক্রিট ইট নয়।

উপসংহার: I. কিছু নদী কংক্রিট হওয়ার সম্ভাবনা রয়েছে।

II. সব পাহাড়ই নদী হতে পারে।

Q40. Find the odd one out?

বিজোড়টি খুঁজে বের করুন?

(a) CBF

(b) KJM

(c) POS

(d) VUY

(e) SRV

Q41. If $y^2 - x^2 = 72$ and $y - x = 4$, then find the value of $(x \times y)$?

যদি $y^2 - x^2 = 72$ এবং $y - x = 4$, তাহলে $(x \times y)$ এর মান নির্ণয় কর।

Bilingual

Special Offer

**IBPS 2022
RRB CLERK
PRELIMS**

with Video Solutions

55+ TOTAL TESTS

- (a) 33
- (b) 44
- (c) 55
- (d) 77
- (e) 66

Q42. The ratio of length to breadth of a rectangle is 7 : 3 and the perimeter of the rectangle is 40 cm. Find the area (in cm²) of rectangle?

একটি আয়তক্ষেত্রের দৈর্ঘ্য ও প্রস্থের অনুপাত হল 7 : 3 এবং আয়তক্ষেত্রের পরিসীমা হল 40 সেমি। আয়তক্ষেত্রের ক্ষেত্রফল (বর্গসেমি) নির্ণয় করো।

- (a) 96
- (b) 64
- (c) 21
- (d) 378
- (e) 84

Q43. A man invested Rs.1460 in each scheme A and B. If scheme A offers simple interest at 10% p.a. for five years and scheme B offers simple interest at 10% p.a. for eight years, then find difference between interest (in Rs.) received from both schemes?

একজন ব্যক্তি 1460 টাকা করে A এবং B প্রতিটি স্কিমে বিনিয়োগ করেছেন। যদি স্কিম A তে পাঁচ বছরের জন্য বার্ষিক 10% হারে সরল সুদ প্রদান করে এবং স্কিম B তে আট বছরের জন্য বার্ষিক 10% হারে সরল সুদ প্রদান করে। তাহলে উভয় স্কিম থেকে প্রাপ্ত সুদের (টাকায়) মধ্যকার পার্থক্য কত হবে তা নির্ণয় করো ?

- (a) 438
- (b) 428
- (c) 408
- (d) 448
- (e) 418

Q44. A man purchased two articles at same cost price and he sold one article at 18% loss and second at 30% profit. If total profit earned is Rs.210, then find the cost price (in Rs.) of each article?

একজন ব্যক্তি একই দামে দুটি জিনিস কিনেছেন এবং তিনি একটি জিনিস 18% লোকসানে বিক্রি করেছেন এবং দ্বিতীয়টিতে 30% লাভে বিক্রি করেছেন। যদি তার মোটের উপর অর্জিত লাভের পরিমাণ 210 টাকা হয়, তাহলে প্রতিটি জিনিসের ক্রয়মূল্য কত টাকা ছিল তা নির্ণয় করো?

- (a) 1500
- (b) 2000
- (c) 2250
- (d) 1750
- (e) 1250

Q45. A man purchase three different articles A, B & C and cost prices of these articles is Rs.52, Rs.78 and Rs.108 respectively. If number of each type of article purchase by man is equal and man spends total of Rs.1190, then find the number of each type of article purchased by the man?

একজন ব্যক্তি তিনটি ভিন্ন দ্রব্য A, B এবং C ক্রয় করেন এবং এই দ্রব্যগুলির মূল্য যথাক্রমে 52 টাকা, 78 টাকা এবং 108 টাকা। যদি ব্যক্তিটির দ্বারা ক্রয় করা প্রতিটি ধরনের দ্রব্যের সংখ্যা সমান হয় এবং ব্যক্তিটি মোট 1190 টাকা খরচ করে, তাহলে ব্যক্তিটির কেনা প্রতিটি ধরনের দ্রব্যের সংখ্যা কত হবে তা নির্ণয় করো ?

- (a) 8
- (b) 4
- (c) 6
- (d) 7
- (e) 5

Q46. The ratio of present age of A to that of B is 5 : 4 respectively. Four years hence, age of A will be three years more than age of B six years hence. Find the present age of B?

A এর সাথে B এর বর্তমান বয়সের অনুপাত যথাক্রমে 5 : 4। চার বছর পর A-এর বয়স ছয় বছর পর B-এর বয়সের থেকে তিন বছর বেশি হবে। B-এর বর্তমান বয়স নির্ণয় কর?

- (a) 12 years/ বছর
- (b) 20 years/ বছর
- (c) 16 years/ বছর
- (d) 24 years/ বছর
- (e) 28 years/ বছর

Q47. A vessel contains 120 liters mixture of milk and water in the ratio of 5 : 3. If 20 liters milk added in the vessel, then find the ratio of water to milk in resulting mixture?

একটি পাত্রে 5 : 3 অনুপাতে 120 লিটার দুধ ও জলের মিশ্রণ রয়েছে। যদি পাত্রে 20 লিটার দুধ যোগ করা হয়, তাহলে মিশ্রণে দুধের ও জলের অনুপাত কত হবে তা নির্ণয় করো?

- (a) 7 : 15
- (b) 11 : 19
- (c) 8 : 19
- (d) 9 : 19
- (e) 7 : 19

Q48. A car cover 160 km in five hours at the speed of x km/h and same distance cover by another car in 3 hour 20 minutes at the speed of y km/hr. Find the value of (x : y)?

একটি গাড়ি x কিমি/ঘন্টা গতিবেগে পাঁচ ঘন্টায় 160 কিমি পথ যায় এবং y কিমি/ঘন্টা গতিবেগে অন্য একটি গাড়ি 3 ঘন্টা 20 মিনিটে একই দূরত্ব অতিক্রম করে। তাহলে (x : y) এর মান কত হবে তা নির্ণয় করো ?

- (a) 1 : 3
- (b) 2 : 3
- (c) 3 : 4
- (d) 1 : 4
- (e) 6 : 7

Q49. A boat takes five hours to cover certain distance in upstream and takes two hours to cover the same distance in downstream. If the speed of the stream is 3 km/hr, then find the distance?

একটি নৌকা স্রোতের প্রতিকূলে নির্দিষ্ট দূরত্ব অতিক্রম করতে পাঁচ ঘণ্টা সময় নেয় এবং স্রোতের অনুকূলে একই দূরত্ব অতিক্রম করতে দুই ঘণ্টা সময় নেয়। যদি স্রোতের গতিবেগ 3 কিমি/ঘণ্টা হয়, তাহলে দূরত্বের পরিমাণ নির্ধারণ কর ?

- (a) 40 km / কিমি
- (b) 30 km / কিমি
- (c) 10 km / কিমি
- (d) 20 km / কিমি
- (e) 60 km / কিমি

Q50. A is 40% more efficient than B. If B takes 6 days more than A to complete a work, then in how many days 'A' alone can complete the whole work?

A, B-এর চেয়ে 40% বেশি দক্ষ। যদি B একটি কাজ সম্পূর্ণ করতে A-এর থেকে 6 দিন বেশি সময় নেয়, তাহলে 'A' একা কত দিনে পুরো কাজটি শেষ করতে পারবে?

- (a) 10 days / দিনে
- (b) 15 days / দিনে
- (c) 21 days / দিনে
- (d) 24 days / দিনে
- (e) 12 days / দিনে

Direction / নির্দেশনা (51-55): What will come in the place of question (?) mark in following number series -

নিম্নলিখিত সংখ্যা ক্রমে প্রশ্ন চিহ্নের (?) জায়গায় কী বসবে?

Q51. 2, 4, 7, 12, 19, ?

- (a) 32
- (b) 30
- (c) 36
- (d) 34
- (e) 40

Q52. 67, 98, 129, 160, ?, 222

- (a) 193
(b) 195
(c) 191
(d) 197
(e) 199

Q53. 10, 18, 45, 109, ?, 450

- (a) 231
(b) 232
(c) 234
(d) 236
(e) 239

Q54. 12, 16, 25, 41, ?, 102

- (a) 66
(b) 64
(c) 62
(d) 68
(e) 72

Q55. 15, 20, 25, 30, ?, 40

- (a) 32
(b) 35
(c) 36
(d) 45
(e) 48

Direction (56–60): Table given below shows total three types (Sunflowers, lilies and Roses) of flowers used by an event management company in three different months. Read the data carefully and answer the questions.

নির্দেশনা: নীচে দেওয়া সারণীতে তিনটি ভিন্ন মাসে একটি ইভেন্ট ম্যানেজমেন্ট কোম্পানি দ্বারা ব্যবহৃত ফুলের মোট তিন প্রকার ফুল যথা সূর্যমুখী, লিলি এবং গোলাপ দেখানো হচ্ছে। তথ্যগুলো মনোযোগ সহকারে পড়ুন এবং প্রশ্নের উত্তর দিন।

Flowers/ ফুল	January/জানুয়ারী	February/ফেব্রুয়ারী	March/ মার্চ
Sunflowers/ সূর্যমুখী	68	112	96
Lilies/ লিলি	84	64	80
Roses/ গোলাপ	72	88	118

Q56. Total number of sunflowers used in January & March together are what percentage more than total number of roses used in January & February together?

জানুয়ারী ও মার্চ মাসে একসাথে ব্যবহৃত মোট সূর্যমুখীর পরিমাণ এবং জানুয়ারী ও ফেব্রুয়ারী মাসে একসাথে ব্যবহৃত মোট গোলাপের পরিমাণের চেয়ে কত শতাংশ বেশি?

- (a) 2.5%



- (b) 5%
- (c) 1.5%
- (d) 4%
- (e) 3%

Q57. Find the average number of all three types of flowers used by event management company in March?

মার্চ মাসে ইভেন্ট ম্যানেজমেন্ট কোম্পানির ব্যবহৃত তিন ধরনের ফুলের গড় পরিমাণ নির্ণয় কর?

- (a) 91
- (b) 90
- (c) 97
- (d) 93
- (e) 98

Q58. Find the ratio of total number of roses used in January to total number of lilies used in January?

জানুয়ারীতে ব্যবহৃত মোট গোলাপের পরিমাণ এবং জানুয়ারীতে ব্যবহৃত লিলির মোট পরিমাণের অনুপাত নির্ণয় কর।

- (a) 4 : 3
- (b) 6 : 5
- (c) 6 : 7
- (d) 9 : 4
- (e) 7 : 6

Q59. Total number of roses used in March is how much more than total number sunflowers used in January?

মার্চ মাসে ব্যবহৃত মোট গোলাপের পরিমাণ জানুয়ারী মাসে ব্যবহৃত মোট সূর্যমুখী পরিমাণের চেয়ে কত বেশি?

- (a) 90
- (b) 80
- (c) 50
- (d) 40
- (e) 60

Q60. Find the total number of sunflowers used in all the given three months?

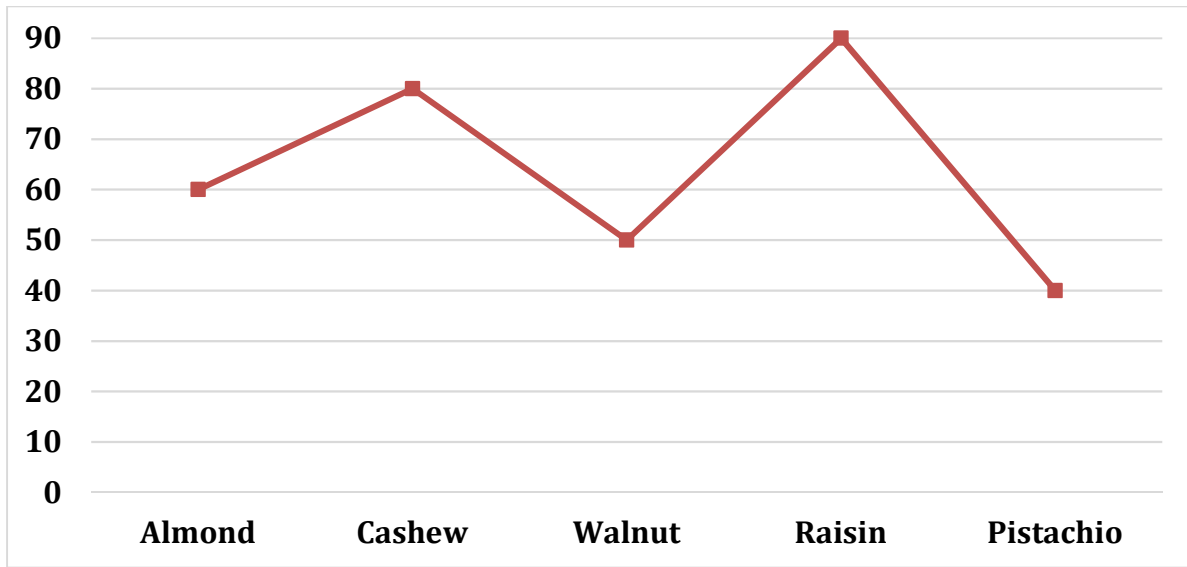
প্রদত্ত তিন মাসে ব্যবহৃত মোট সূর্যমুখীর পরিমাণ নির্ণয় কর?

- (a) 276
- (b) 274
- (c) 268
- (d) 272
- (e) 264

Direction (61–65): Line graph shows total quantity (in kg) of five different dry fruits sold by a shop. Read the data carefully and answer the questions.

নির্দেশ: বার চিত্রটি একটি দোকান দ্বারা বিক্রি করা পাঁচটি ভিন্ন ভিন্ন শুকনো ফলের মোট পরিমাণ (কিগ্রায়) দেখাচ্ছে। তথ্যগুলো মনোযোগ সহকারে পড়ুন এবং প্রশ্নের উত্তর দিন।





Q61. If the ratio of dry to wet Walnut & Pistachio sold by shop is 3 : 2 and 5 : 3 respectively, then find difference (in kg.) between total dry Walnut & Pistachio sold by shop?

যদি দোকানে বিক্রি করা শুকনো আখরোট ও ভেজা আখরোটের পরিমাণের অনুপাত 3 : 2 এবং শুকনো পেস্তা ও ভেজা পেস্তার পরিমাণের অনুপাত 5 : 3 হয়, তাহলে দোকানে বিক্রি করা শুকনো আখরোট এবং শুকনো পেস্তার মধ্যে পার্থক্য (কেজিতে) খুঁজে বের কর?

- (a) 6
- (b) 5
- (c) 8
- (d) 12
- (e) 4

Q62. Find the ratio of total Almond to total Raisin sold by the shop?

দোকানে বিক্রি করা মোট বাদামের সাথে মোট কিশমিশের অনুপাত নির্ণয় কর?

- (a) 3 : 5
- (b) 2 : 5
- (c) 1 : 3
- (d) 2 : 3
- (e) 1 : 2

Q63. If total Apricot sold by shop is 50% more than total Cashew sold by the shop and total dry Apricot sold by shop is 40% less than total wet Apricot sold by shop, then find total (in kg.) dry Apricot sold by the shop?

যদি দোকানে বিক্রি করা মোট এপ্রিকটের পরিমাণ দোকানে বিক্রি করা মোট কাজুর থেকে 50% বেশি হয় এবং দোকানে বিক্রি করা মোট শুকনো এপ্রিকটের পরিমাণ দোকানে বিক্রি করা মোট ভেজা এপ্রিকটের থেকে 40% কম হয়, তাহলে দোকানে বিক্রি করা মোট (কেজিতে) শুকনো এপ্রিকটের পরিমাণ খুঁজে বের কর ?

- (a) 45
- (b) 36
- (c) 40
- (d) 30
- (e) 60

Q64. Total Almonds & Pistachio sold by shop is what percent more than total Cashew sold by the shop?

দোকানে বিক্রি করা মোট বাদাম ও পেস্টা বিক্রির থেকে দোকানের মোট কাজুবাদাম বিক্রির পরিমাণ কত শতাংশ বেশি?

- (a) 20%
- (b) 25%
- (c) 24%
- (d) 30%
- (e) 40%

Q65. Find the difference between total Walnut & Raisin sold by the shop and total Cashew & Pistachio sold by the shop?

দোকানে বিক্রি হওয়া মোট আখরোট ও কিশমিশ এবং দোকানে বিক্রি করা মোট কাজু ও পেস্টার মধ্যে পার্থক্য খুঁজে বের কর?

- (a) 40 kg / কেজি
- (b) 5 kg / কেজি
- (c) 30 kg / কেজি
- (d) 20 kg / কেজি
- (e) 10 kg / কেজি

Direction (66 – 80): What value should come in place of (?) in the following questions?

নিচের প্রশ্নগুলোতে (?) এর জায়গায় কি বসানো উচিত?

Q66. $\frac{510}{?} = \sqrt{324} + \sqrt{256}$

- (a) 20
- (b) 5
- (c) 10
- (d) 15
- (e) 25

Q67. $3 \times ?^2 = (5)^2 + (7)^2 + (17)^2$

- (a) 12
- (b) 13
- (c) 10
- (d) 11
- (e) 15

Q68. $?^2 = 40\% \text{ of } 420 + 44\% \text{ of } 200$

- (a) 24
- (b) 12
- (c) 8
- (d) 16
- (e) 416

Q69. $2\frac{1}{3} \text{ of } 4\frac{2}{7} \text{ of } 3\frac{1}{3} \text{ of } 81 = ?$

- (a) 2900
- (b) 2500
- (c) 2700
- (d) 2300
- (e) 2400

Q70. $\sqrt{256 \times 49} + (16)^2 - \sqrt[3]{343} = (?)^2$

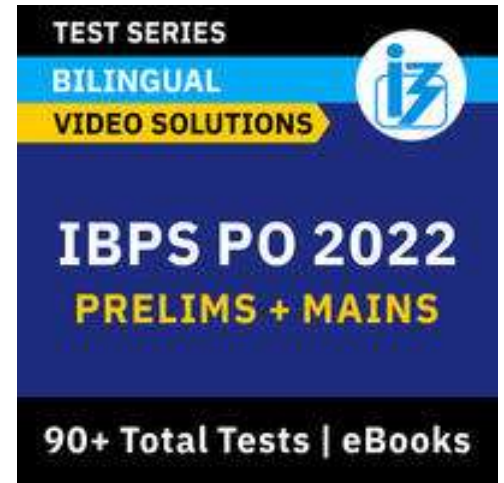
- (a) 21
- (b) 18
- (c) 14
- (d) 22
- (e) 19

Q71. $\sqrt{256} \times \sqrt{169} + 3600 \div 12 = 800 - ?$

- (a) 312
- (b) 280
- (c) 292
- (d) 324
- (e) 296

Q72. $37.5 \times 14 + 800 - (26)^2 + 136 = ?$

- (a) 785
- (b) 800
- (c) 810
- (d) 825
- (e) 765



Q73. $\sqrt{12.25} \times 18 - (6)^2 - \sqrt{4} = (?)^2$

- (a) 7
- (b) 6
- (c) 5
- (d) 4
- (e) 3

Q74. $(1350 + 1625) \div (625 + 565) = ?$

- (a) 1.5
- (b) 2.5
- (c) 1
- (d) 2.25
- (e) 2.75

Q75. $\sqrt{625} \div \sqrt[3]{64} \times 6 = ?\%$ of 150

- (a) 5
- (b) 25
- (c) 15
- (d) 20
- (e) 22.5

Q76. $15 \times 26 + 310 - (15)^2 = 20\%$ of ?

- (a) 2375
- (b) 1825
- (c) 2525
- (d) 2150
- (e) 1950

Q77. $3^2 \times \sqrt{625} + 35^2 + 150 = (?)^2$

- (a) 50
- (b) 45
- (c) 35
- (d) 30
- (e) 40

Q78. $6\frac{3}{4} + 3\frac{6}{5} - 7\frac{7}{8} = ? + 1\frac{7}{10}$

- (a) $1\frac{3}{8}$
- (b) $\frac{9}{10}$
- (c) $\frac{3}{5}$
- (d) $\frac{5}{8}$

(e) $\frac{4}{7}$

Q79. $\sqrt{80\% \text{ of } (? + 60)} = \frac{250}{3}\% \text{ of } 12$

- (a) 45
- (b) 35
- (c) 65
- (d) 55
- (e) 25

Q80. $250\% \text{ of } 300 - 55 \times 40 + 2700 = ?$

- (a) 1050
- (b) 1250
- (c) 1150
- (d) 1350
- (e) 1450

Bilingual

Special Offer

**IBPS 2022
RRB CLERK
PRELIMS**

with Video Solutions

55+ TOTAL TESTS

BOOKS

<p>50+ BANK PO CLERK 2016-2021 PREVIOUS YEARS' Memory Based Papers SBI PO Clerk - 16 Sets IBPS PO Clerk - 18 Sets IBPS RRB PO Clerk - 18 Sets IB Grade B Assistant - 9 Sets EDITION 3.0 300+ Questions 500+ Questions BANKING & STATIC Awareness Questions 6500+ Questions Detailed Solutions of English & Reasoning</p>	<p>50+ बैंक पीओ/ क्लर्क 2016-2021 पिछले वर्षों की याददाश्त आधारित परीक्षाओं के लिए SBI PO, क्लर्क, 16 सेट्स IBPS PO, क्लर्क, 18 सेट्स IBPS RRB PO, क्लर्क, 18 सेट्स IB ग्रेड B असिस्टेंट, 9 सेट्स EDITION 3.0 300+ प्रश्नों के साथ 500+ प्रश्नों के साथ बैंकिंग और स्थिर जागरूकता के प्रश्नों का 6500+ प्रश्नों के साथ हिंदी और तर्क के विस्तृत समाधान</p>	<p>20+ SBI CLERK PRELIMS MOCK PAPERS Based on Latest Pattern 17 PRELIMS Mock Papers 4 Full Length Mock Papers Detailed Solutions for better understanding 2100+ Questions with 100% Solutions</p>	<p>A Complete Book of PUZZLE & SEATING ARRANGEMENT Useful for Banking & Insurance Examinations for IBPS, SBI, LIC, LIC & Others Includes: • Complete Guide to Seating Arrangement • Complete Guide to Puzzle Arrangement • 100+ Questions with Detailed Solutions • 100+ Questions with Detailed Solutions • 100+ Questions with Detailed Solutions • 100+ Questions with Detailed Solutions 3200+ Questions with 100% Solutions</p>	<p>20+ IBPS CLERK PRELIMS MOCK PAPERS Based on Latest Pattern (English Medium) 17 Mock Papers 4 Full Length Mock Papers Detailed Solutions for better understanding 2100+ Questions with 100% Solutions</p>	<p>"THE CRACKER" PRACTICE BOOK FOR BANK MAINS EXAMS Bank exams for IBPS, SBI, RRB PO-CLERK 2000+ Questions 100+ Questions with Detailed Solutions 100+ Questions with Detailed Solutions 100+ Questions with Detailed Solutions 100+ Questions with Detailed Solutions</p>	<p>COMPREHENSIVE GUIDE FOR INTELLIGENCE BUREAU ACIO GRADE-II 3500+ Questions 100+ Questions with Detailed Solutions 100+ Questions with Detailed Solutions 100+ Questions with Detailed Solutions 100+ Questions with Detailed Solutions</p>
<p>A COMPLETE BOOK OF DATA INTERPRETATION & ANALYSIS Based on Banking & Insurance Examinations for IBPS, SBI, LIC, LIC & Others 2000+ Questions 100+ Questions with Detailed Solutions 100+ Questions with Detailed Solutions 100+ Questions with Detailed Solutions 100+ Questions with Detailed Solutions</p>	<p>25+ IBPS RRB PO & CLERK PRELIMS MOCK PAPERS Based on Latest Pattern English Medium 2240 Questions with 100% Solutions 100+ Questions with Detailed Solutions 100+ Questions with Detailed Solutions 100+ Questions with Detailed Solutions 100+ Questions with Detailed Solutions</p>	<p>Ace QUANT A Complete Guide for Quantitative Aptitude for Banking & Insurance Examinations SECOND EDITION 100+ Questions with Detailed Solutions 100+ Questions with Detailed Solutions 100+ Questions with Detailed Solutions 100+ Questions with Detailed Solutions</p>	<p>ऐस क्वांट एक पूर्ण गाइड बैंकिंग और बीमा परीक्षाओं के लिए द्वितीय संस्करण 100+ प्रश्नों के साथ विस्तृत समाधान 100+ प्रश्नों के साथ विस्तृत समाधान 100+ प्रश्नों के साथ विस्तृत समाधान 100+ प्रश्नों के साथ विस्तृत समाधान</p>	<p>Ace REASONING A Complete Guide for Reasoning for Banking & Insurance Examinations 100+ Questions with Detailed Solutions 100+ Questions with Detailed Solutions 100+ Questions with Detailed Solutions 100+ Questions with Detailed Solutions</p>	<p>ऐस रीजनिंग एक पूर्ण गाइड बैंकिंग और बीमा परीक्षाओं के लिए द्वितीय संस्करण 100+ प्रश्नों के साथ विस्तृत समाधान 100+ प्रश्नों के साथ विस्तृत समाधान 100+ प्रश्नों के साथ विस्तृत समाधान 100+ प्रश्नों के साथ विस्तृत समाधान</p>	<p>Ace BANKING & STATIC AWARENESS 100+ Questions with Detailed Solutions 100+ Questions with Detailed Solutions 100+ Questions with Detailed Solutions 100+ Questions with Detailed Solutions</p>
<p>Ace IT OFFICER Professional Knowledge 100+ Questions with Detailed Solutions 100+ Questions with Detailed Solutions 100+ Questions with Detailed Solutions 100+ Questions with Detailed Solutions</p>	<p>COMPUTER APTITUDE For Banking & Insurance Examinations 100+ Questions with Detailed Solutions 100+ Questions with Detailed Solutions 100+ Questions with Detailed Solutions 100+ Questions with Detailed Solutions</p>	<p>BANK EXAMS INTERVIEWS A Guide to Crack Bank Exams Interviews for IBPS, SBI, RRB, Regional Rural Banks, POB & Other Bank Exams 100+ Questions with Detailed Solutions 100+ Questions with Detailed Solutions 100+ Questions with Detailed Solutions 100+ Questions with Detailed Solutions</p>	<p>100+ SSC CGL TIER-I / PRELIMS Previous Years' Papers & Mock Tests Practice Book English Medium 100+ Questions with Detailed Solutions 100+ Questions with Detailed Solutions 100+ Questions with Detailed Solutions 100+ Questions with Detailed Solutions</p>	<p>A Comprehensive Guide for RRC GROUP 'D' 100+ Questions with Detailed Solutions 100+ Questions with Detailed Solutions 100+ Questions with Detailed Solutions 100+ Questions with Detailed Solutions</p>	<p>A COMPLETE BOOK OF LOGICAL REASONING Useful for IBPS, SBI, LIC, LIC & Other Exams 100+ Questions with Detailed Solutions 100+ Questions with Detailed Solutions 100+ Questions with Detailed Solutions 100+ Questions with Detailed Solutions</p>	<p>"THE CRACKER" PRACTICE BOOK FOR GEOMETRY Useful for SSC CGL, CPO, CHSL & Other Exams 800+ Questions 100+ Questions with Detailed Solutions 100+ Questions with Detailed Solutions 100+ Questions with Detailed Solutions 100+ Questions with Detailed Solutions</p>
<p>उत्तर प्रदेश पुलिस उप प्रिन्सिपल ऑफिसर (SI & ASI) प्रश्नों के साथ विस्तृत समाधान 3500+ Questions 100+ Questions with Detailed Solutions 100+ Questions with Detailed Solutions 100+ Questions with Detailed Solutions 100+ Questions with Detailed Solutions</p>	<p>A Comprehensive Guide for DELHI POLICE CONSTABLE Useful for UP Police, Bihar Police, Forest Guard & Other Exams 3000+ Questions 100+ Questions with Detailed Solutions 100+ Questions with Detailed Solutions 100+ Questions with Detailed Solutions 100+ Questions with Detailed Solutions</p>	<p>50+ SSC CGL TIER - I MOCK PAPERS PRACTICE BOOK Useful for SSC CGL, CHSL & CPO 20 Practice Papers 10 Challenge Questions 10 Previous Year 2018 Papers Based on Latest TCS Pattern Detailed Solutions of Quant, Reasoning, English and GA 500 Questions with 100% Solutions</p>	<p>20+ SSC CGL TIER-I PREVIOUS YEAR MOCK PAPERS PRACTICE BOOK Useful for SSC CGL, CHSL & CPO 20 Mock Papers 10 Challenge Questions 10 Previous Year 2018 Papers Based on Latest TCS Pattern Detailed Solutions of Quant, Reasoning, English and GA 200 Questions with 100% Solutions</p>	<p>"THE CRACKER" PRACTICE BOOK FOR ALGEBRA & NUMBER SYSTEM 1300+ Questions 100+ Questions with Detailed Solutions 100+ Questions with Detailed Solutions 100+ Questions with Detailed Solutions 100+ Questions with Detailed Solutions</p>	<p>"THE CRACKER" PRACTICE BOOK FOR MENSURATION Useful for SSC CGL, CPO, CHSL & Other Exams 850+ Questions 100+ Questions with Detailed Solutions 100+ Questions with Detailed Solutions 100+ Questions with Detailed Solutions 100+ Questions with Detailed Solutions</p>	<p>Ace SSC ARITHMETIC Useful for SSC CGL, CPO, CHSL & Other Exams 100+ Questions with Detailed Solutions 100+ Questions with Detailed Solutions 100+ Questions with Detailed Solutions 100+ Questions with Detailed Solutions</p>
<p>ऐस एसएससी अंक गणित Useful for SSC CGL, CPO, CHSL & Other Exams 100+ Questions with Detailed Solutions 100+ Questions with Detailed Solutions 100+ Questions with Detailed Solutions 100+ Questions with Detailed Solutions</p>	<p>Ace SSC ENGLISH LANGUAGE & COMPREHENSION BOOK 100+ Questions with Detailed Solutions 100+ Questions with Detailed Solutions 100+ Questions with Detailed Solutions 100+ Questions with Detailed Solutions</p>	<p>Ace SSC ADVANCED MATHS 100+ Questions with Detailed Solutions 100+ Questions with Detailed Solutions 100+ Questions with Detailed Solutions 100+ Questions with Detailed Solutions</p>	<p>ऐस एसएससी एचएस मैथ Useful for SSC CGL, CPO, CHSL & Other Exams 100+ Questions with Detailed Solutions 100+ Questions with Detailed Solutions 100+ Questions with Detailed Solutions 100+ Questions with Detailed Solutions</p>	<p>Ace SSC GENERAL AWARENESS History Geography Polity Economics Sports Chemistry Biology Useful for SSC, Railway & Other Govt. Examinations 100+ Questions with Detailed Solutions 100+ Questions with Detailed Solutions 100+ Questions with Detailed Solutions 100+ Questions with Detailed Solutions</p>	<p>ऐस एसएससी सामान्य जागरूकता इतिहास भूगोल राजनीति अर्थशास्त्र खेल रसायन विज्ञान जीव विज्ञान उपयोगी SSC, रेलवे और अन्य सरकारी परीक्षाओं के लिए 100+ प्रश्नों के साथ विस्तृत समाधान 100+ प्रश्नों के साथ विस्तृत समाधान 100+ प्रश्नों के साथ विस्तृत समाधान 100+ प्रश्नों के साथ विस्तृत समाधान</p>	<p>Ace SSC GENERAL INTELLIGENCE & REASONING Useful for SSC, Railway & Other Govt. Examinations 100+ Questions with Detailed Solutions 100+ Questions with Detailed Solutions 100+ Questions with Detailed Solutions 100+ Questions with Detailed Solutions</p>

Visit: adda247.com
For any information, mail us at support.publication@adda247.com